

# **ERSATZTEILE** FÜR ÄLTERE SEMESTER

Das GL/HP-Schneckenelemente-Lager



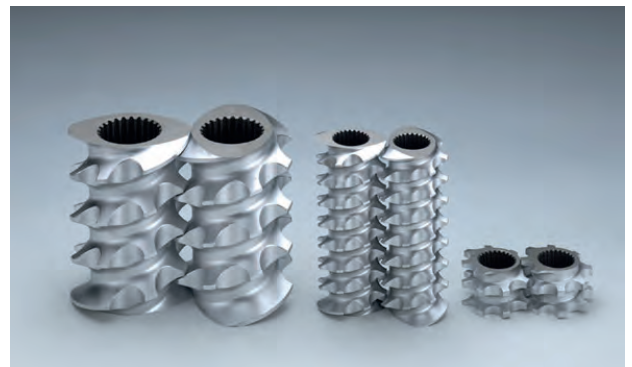
## OEM-QUALITÄT - SOFORT VERFÜGBAR

### Das Leistritz GL- und HP-Ersatzteillager von Leistritz

Um auch ältere Extrusionsanlagen kurzfristig mit den benötigten Schneckenelementen versorgen zu können, haben wir ein Lager speziell für Elemente der GL- und HP-Baureihe eingerichtet. Dort lagern ständig ca. 5.430 der gängigsten Elemente.

#### IHRE VORTEILE:

- OEM-Qualität vom Hersteller\*
- sofort lieferbar
- günstige Preise
- weltweite Verfügbarkeit



#### MaXX EMPFIEHLT:

» *Regelmäßige Verschleißmessung an Schnecken und Zylindern verhindert lange Ausfallzeiten.*

Sie haben Fragen? Wir beraten Sie gerne!

+49 911 4306-444 | [extrusion-service@leistritz.com](mailto:extrusion-service@leistritz.com)

\*Die Verwendung anderer Teile als der Original-Ersatzteile kann die Leistungsfähigkeit des Extruders sowie die Belastbarkeit, Präzision und Lebensdauer einzelner Bauteile/Module negativ beeinflussen.